

**MIESZKANIE 22**  
**29,45**

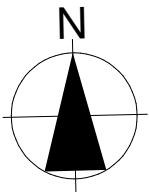
Salon z an. kuchennym  
Pom. 22.01  
Pow. 16,61 m<sup>2</sup>

Sypialnia  
Pom. 22.02  
Pow. 7,13 m<sup>2</sup>

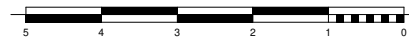
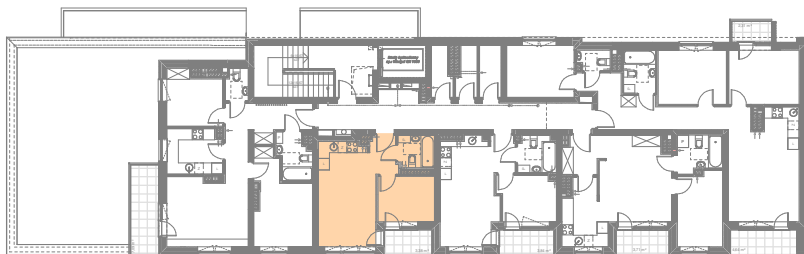
Łazienka  
Pom. 22.03  
Pow. 2,83 m<sup>2</sup>

Przedpokój  
Pom. 22.04  
Pow. 2,45 m<sup>2</sup>

3,38 m<sup>2</sup>



## BUDYNEK MIESZKALNY WIELORODZINNY ŁÓDŹ UL. MŁYNARSKA 33



Rysunek przedstawia stan projektowany, wszelkie wymiary potwierdzić z natury.  
Wielkość poszczególnych pomieszczeń oraz całkowita powierzchnia lokalu mogą ulec niewielkim zmianom w trakcie realizacji budynku. Na wszelkie zmiany architektoniczne, konstrukcyjne i instalacyjne należy uzyskać zgodę projektanta.  
Wymiarowano w świetle surowych ścian, bez tynków i okładzin. Powierzchnie pomieszczeń podane w świetle otynkowanych ścian wewnętrznych.  
Wymiary otworów drzwiowych podane są w świetle przejścia, w nawiasie wymiar otworu w murze.  
Wymiary otworów okiennych podane są w świetle muru, hp to wysokość podokiennika.



GLS DEVELOPMENT Sp. z o.o.  
91-222 Łódź, ul. św. Teresy od Dzieciątka Jezus 105

**Grupa WGN**

**WGN Łódź 2 / Nawrot 72**  
jest wyłącznym agentem sprzedaży  
mieszkań przy ul. Młynarskiej 33  
w Łodzi

**Kontakt do biura sprzedaży:**  
Łódź ul. Nawrot 72, tel.: 694215326  
www.lodz2.wgn.pl, lodz2@wgn.pl

projekt:	numer:	skala:
RAFAŁ ŁAMORSKI ARCHITEKT tel. 604 397 771, e_mail: lamorski@gmail.com	MIESZKANIE 22 PIĘTRO 5	1:100 wrzesień 2018